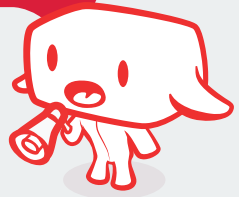


Mi papel como tutelado - ¿Qué quiere decir esto?



¿Se deberá contar con alguna experiencia para desempeñar este papel?



¿Cuáles son los modelos adecuados a seguir y los inadecuados a evitar?



¿Qué desafíos o limitaciones deberán ser tomados en cuenta?



¿Qué temas o problemas podrían surgir?



¿Qué más nos gustaría discutir?



¿Cuáles serían los "puntos claves" que nos gustaría presentar en la plenaria?

